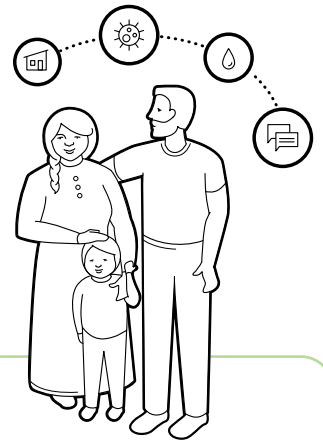


RASTREADOR DE PERCEPCIONES COMUNITARIAS (CPT)

En 2018, Oxfam puso en marcha un nuevo enfoque para comprender mejor las percepciones y convicciones de las comunidades afectadas por crisis, especialmente en relación con las epidemias. Dada la magnitud de la pandemia actual de COVID-19, el CPT resulta más útil que nunca. Pero, ¿qué es el CPT y por qué se utiliza?



¿QUÉ es el CPT?

El CPT es un enfoque que utiliza una aplicación móvil para garantizar que el personal pueda recoger, analizar y comprender las percepciones de las comunidades durante las epidemias.

Solo es relevante como complemento de un programa ya existente.

¿A qué nos referimos con "percepciones"?

Preguntas, convicciones, preocupaciones y feedback en relación con las opiniones y perspectivas que surjan en relación con la propagación de la enfermedad.

Ejemplo de percepción recogida en RDC – noviembre de 2018

"Las personas enfermas se asustan cuando los equipos de respuesta les hablan en francés"

¿A qué nos referimos con "un programa"?

El CPT no es un enfoque independiente sino que, para que funcione eficazmente, debe complementar a un programa de respuesta de emergencia. Aunque actualmente se utilice solo en epidemias, podría adaptarse para ajustarse a otros tipos de respuestas.

PREGUNTAS frecuentes

P: ¿Podría el CPT reemplazar a la encuesta KAP (sobre conocimientos, actitudes y prácticas)?

R: No. El CPT ofrece un análisis contextual continuo y se basa en la información y las percepciones que las comunidades comparten voluntariamente, en lugar de evaluar aspectos específicos. Su metodología también es distinta a la de la encuesta KAP.

P: ¿Es el CPT una herramienta de rendición de cuentas?

R: El CPT es un proceso que estimula adaptaciones en los programas, fomenta una relación de confianza con las comunidades y promueve cambios positivos de comportamiento. Aunque el CPT contribuye a una mayor rendición de cuentas, no es una herramienta de rendición de cuentas.

P: ¿Puede el CPT abordar rumores compartidos en redes sociales u otros canales?

R: El enfoque del CPT es recoger información cualitativa de las propias comunidades y no aborda información compartida a través de otros canales. Sin embargo, esta última puede desempeñar una función en la fase de análisis mediante la triangulación.

¿CÓMO funciona?

1 Recogida de Información

El personal técnico sobre el terreno escucha y recoge las percepciones de la comunidad mediante SurveyCTO.

2 Análisis Inicial

Las percepciones recogidas están disponibles en tiempo real en el servidor de SurveyCTO. Se elabora un informe semanal para su análisis.

3 Reuniones y Debates Regulares

Se celebran reuniones diarias y/o semanales para debatir los resultados. Los datos recogidos se vinculan a la información contextual y los datos epidemiológicos para priorizar acciones clave.

4 Triangulación con Otros Actores

Los resultados y los datos se comparten con otros actores para triangular/ampliar el alcance de la información recogida.

5 Adaptación de Actividades/Influencia

Se adaptan las actividades/se informa de posibles problemas a otros actores/labor de incidencia para lograr cambios.

6 Actividades de Seguimiento

Supervisión de cambios y documentación de evidencias.



¿POR QUÉ utilizar el CPT?

¿Cómo aporta valor?

1. UN ENFOQUE SISTEMÁTICO

Durante las epidemias, la información cualitativa suele ser informal y subjetiva y puede considerarse anecdótica en lugar de integral a la respuesta. Al recoger esta información de una manera más sistemática, podemos convertir estos datos informales en evidencias más determinadas que puedan fundamentar actividades de respuesta tanto en el presente como en el futuro.

2. FACILITA EL ANÁLISIS RÁPIDO

De experiencias anteriores con la recogida de datos sabemos que el uso de herramientas digitales puede contribuir a una recopilación de datos más rápida y precisa, lo que evita sobrecargar la capacidad del personal de programas. De este modo, se generan informes que se analizan rápidamente para extraer resultados que pueden tener un impacto directo en la respuesta humanitaria en tiempo real.

3. IDENTIFICA LAS TENDENCIAS

El análisis rápido de los datos recogidos de manera sistemática nos permite generar evidencias concretas. Esto posibilita que podamos identificar las tendencias relevantes, anticipar su recurrencia y fundamentar futuras respuestas y planes de preparación en consecuencia.

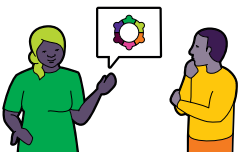
El CPT se ha diseñado específicamente para utilizarse durante las epidemias (incluida la pandemia de COVID-19), pero se adaptará más adelante para ajustarse a otros tipos de respuestas de emergencia.

Idealmente, el CPT debería establecerse en la etapa inicial de un programa para aprovechar las capacidades del proceso para diseñar/adaptar las actividades en función del análisis de los datos recogidos.

¿ESTÁ LISTO para empezar a utilizar el CPT?

Checklist para futuros usuarios:

Antes de implementar un CPT es importante estar seguros de que entendemos el enfoque sobre el que está basado y que este se ajuste a la naturaleza de nuestro programa. Cumplimentar el checklist a continuación puede ayudarnos a comprobarlo.



¿Qué conoces acerca del CPT?

✓ ¿TIENE UN PROGRAMA EN MARCHA?

Si está llevando a cabo un programa al que considera que el CPT podría complementar, es posible que pueda aplicarlo si se cumplen las siguientes condiciones:

- Su equipo está familiarizado con la participación comunitaria y cómo funciona en relación con WASH;
- Su equipo tiene capacidad: un punto focal de PHP y una persona responsable de MEAL serán necesarios en el terreno;
- Su equipo y organizaciones socias muestran disposición e interés para aplicar el CPT; y
- Su equipo está familiarizado con iniciativas similares a nivel de país (se deberán destacar y ponerse en conocimiento del GHT).



¿Dispone su equipo de las competencias técnicas necesarias?

- ¿Es posible utilizar un dispositivo móvil en el país?
- ¿Hay acceso a Internet?
- ¿Utiliza Oxfam (y/o sus organizaciones socias) TIC para recoger datos?
- Si el personal/las organizaciones socias se enfrentan a restricciones de movimiento, ¿es posible recoger datos por mensaje de texto/ llamada telefónica?



¿Dispone su equipo de los recursos necesarios?

Tendrá que incluir lo siguiente en el presupuesto:

- Tarifas de acceso a SurveyCTO
- Teléfonos celulares
- Formaciones (incluyendo dietas y costes de alquiler de instalaciones)
- Costes adicionales de personal, incluyendo apoyo global (un mínimo de 5 días para HSP y asesores/as de TIC y 7 días para HSP y asesores/as de PHP), y apoyo de país de los equipos de MEAL y PHP/ participación comunitaria.



¡Estamos aquí para ayudarle!

Para consultas generales, póngase en contacto con: oxfamcpt@oxfam.org

Para solicitar apoyo directo de programa, póngase en contacto con: raissa.azzalini@oxfam.org

Para más información véase: www.oxfamwash.org/running-programmes/community-perception-tracker



OXFAM