

স্যানি টুইকস

স্যানিটেশনে
সেরা অভ্যাস





OXFAM

অক্সফাম ইন্টারন্যাশনালের জন্য অক্সফাম জিবি দ্বারা প্রকাশিত।

আইএসবিএন ৯৭৮-১-৭৮৭৪৮-৩৮১-১ ডিসেম্বর ২০১৮: ডিওআই: ১০.২১২০১/২০১৮.৩৮১১

অক্সফাম জিবি, অক্সফাম হাউজ, জন স্মিথ ড্রাইভ, কাউলে, অক্সফোর্ড, ওএক্স৪ ২জেওয়াই, ইউকে

© অক্সফাম ইন্টারন্যাশনাল, ডিসেম্বর ২০১৮

এই চিত্রিত পুস্তিকাটি স্যানিটাইজেশন টুইকস সিরিজের

অংশ: স্যানিটেশন কর্মসূচিতে সর্বোত্তম

অনুশীলন প্রচারের জন্য যোগাযোগ সরঞ্জাম।

www.oxfam.org.uk/sanitweaks

এই নির্দেশিকাটির উদ্দেশ্য:

গবেষণায় দেখা গেছে যে সংস্থাগুলি তাদের তৈরি ল্যান্ডট্রিনগুলির ব্যবহারকারীর প্রতিক্রিয়া যথাযথভাবে পরামর্শ বা সংগ্রহ করতে এবং কাজ করতে ব্যর্থ হচ্ছে, অনেক লোক - বিশেষত মহিলা এবং মেয়েশিশুদের - এই ল্যান্ডট্রিনগুলি তাদের প্রবেশযোগ্য, অযোগ্য এবং / বা অনিরাপদ হিসাবে ব্যবহার করা বন্ধ করতে নেতৃত্ব দিচ্ছে। ফলস্বরূপ, এটি জরুরি পরিস্থিতিতে জনস্বাস্থ্যের ঝুঁকি বাড়ায়।



এটা সমাধানের জন্য অক্সফাম ওয়াশাটম কমিউনিকেশন টুলসের সিরিজ তৈরী করেছে যেটা স্যানিটেশনের সর্বোত্তম অভ্যাস প্রচারে সহায়তা করবে। চূড়ান্তভাবে সেস্টরের সুবিধার জন্য সার্বজনীন দিক নির্দেশনা সরবরাহ করবে।



স্যানি টুইকস চেকলিস্ট থেকে প্রাপ্ত, নিম্নলিখিত উদাহরণগুলি প্রযুক্তিগত ক্ষেত্র কর্মীদের জানানো, তাদের ব্যবহারকারীদের পরামর্শ এবং শুনতে উৎসাহিত করা, এবং তাদের নকশা ক্রমাগত উন্নতি করতে অনুপ্রাণিত করা।

কারণ এই ছোট 'টুইক' শেষ পর্যন্ত একজন মহিলা শৌচাগার ব্যবহার করে কি না তার মধ্যে পার্থক্য গড়ে দেবে।

মল নিষ্কাশন একটি নিরবচ্ছিন্ন সেবা, একটি ওয়ান-অফ ইনস্টলেশন নয়

বেশ কিছু শৌচাগার কর্মসূচীর সাম্প্রতিক গবেষণায় দেখা গেছে যে গড়ে ৪০% নারী প্রদত্ত শৌচাগার ব্যবহার করছেন না।

প্রাথমিক কারণসমূহ:



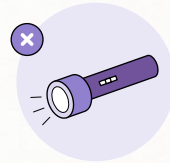
ল্যাট্রিন
অনোপযোগী
জায়গায়



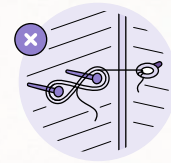
গোপনীয়তার অভাব
(মানুষের ঊঁকি
দেওয়ার ভয়)



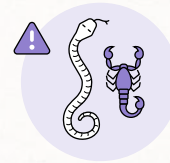
যৌন হয়রানির
ভয়



রাতে আলোর
অভাব



দরজায় যথাযথ,
টেকসই তালায়
অভাব



পোকামাকড়ের
ভয়

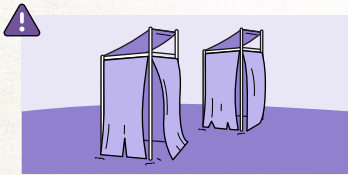
“ আমি একটি শৌচাগার ব্যবহার করে খুশি বোধ করি যখন আমি দরজা বন্ধ করতে পারি যাতে কেউ ঢুকতে না পারে। আমার একটা পরিষ্কার পথ আর আলো লাগবে। এটা আমার কাছে ও গুরুত্বপূর্ণ যে এটা পরিষ্কার এবং পোকামাকড় মুক্ত। ”



যদি শৌচাগার ব্যবহার না করা হয়, সময় এবং সম্পদ অপচয় করা হয় এবং আমরা যে সব সম্প্রদায়ের সাথে কাজ করি তাদের প্রতি আমাদের দায়বদ্ধতা ব্যর্থ হচ্ছে। এর ফলে উন্মুক্ত শৌচাগার এবং অন্যান্য বিকল্প মাত্রা বাড়তে পারে, যা মানুষকে রোগের ঝুঁকিতে ফেলবে।



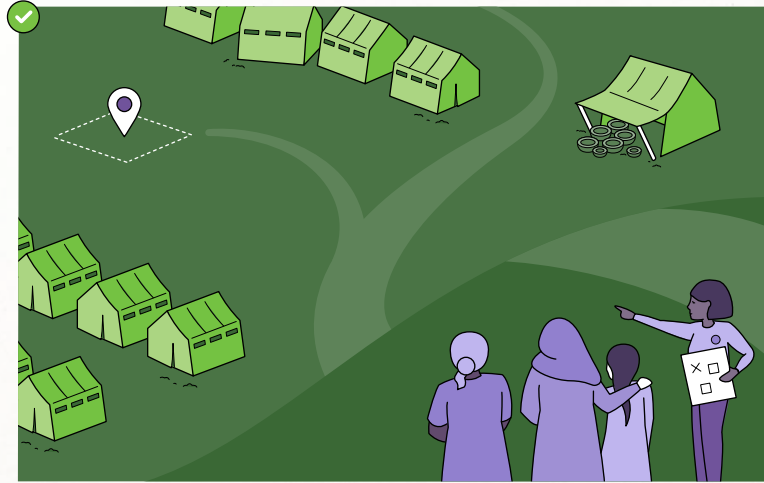
রাতে শৌচাগারে যাওয়া একটি মহিলা একটি ক্যাম্পে সবচেয়ে বিপজ্জনক কাজ।



সময়ের সীমাবদ্ধতা খারাপমানের শৌচাগার বা সম্প্রদায়ের পরামর্শের অভাবের জন্য কোন অজুহাত নয়।

নারীদের জন্য ডিজাইন করা, মহিলাদের সাথে

এর ফলে এমন সুবিধা পাওয়া যাবে যা সবার জন্য ভালো এবং নিরাপদ।



“ যখন আমি প্রবেশ করতে পারি
এবং অপর্യാবেক্ষিত রেখে যেতে
পারি তখন একটি শৌচাগার
ব্যবহার করে খুশি বোধ
করি। যখন ভেতরে, আমার
গোপনীয়তা দরকার। আমি
দরজা বা দেয়ালের ফাঁক দিয়ে
দেখতে চাই না। ”



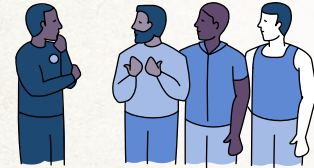
এই প্রক্রিয়ার প্রতিটি পর্যায়ে ব্যবহারকারীদের সাথে পরামর্শ এবং জড়িত থাকা জরুরী।



শিশুদের
কথা শুনুন



নারী এবং
কিশোরী মেয়েদের
কথা শুনুন



পুরুষদের
কথা শুনুন।



“ যখন আমি ভেতরে, দিনরাত
কি করছি তা দেখতে পাই
তখন শৌচাগার ব্যবহার করে
খুশি হন। আমি আমার সন্তান
এবং বৃদ্ধা মায়ের দেখাশোনা
করি, যার আছে একটা
অক্ষমতা। আমার মায়ের
জন্য জায়গা আছে ”



কী প্রশ্ন জিজ্ঞাসা করুন

সবচেয়ে উপযুক্ত শৌচাগার উন্নয়ন



নারীদের
কথাপকথনে
পুরুষদের সমান
কণ্ঠস্বর আছে?



নারী, শিশু, প্রতিবন্ধী
এবং বয়স্ক ব্যক্তির রাতে কি
করে?

—
২৪ ঘণ্টার প্রবেশাধিকারের
জন্য কি কি বিকল্প প্রদান করা
যাতে পারে?



সাংস্কৃতিক অভ্যাস এবং
মলদ্বার পরিষ্কার করার
অভ্যাস কি?

—
ধর্মীয় চর্চা কি?



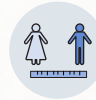
পরিবারের মধ্যে কি
শৌচাগার ভাগ করা
যায়? যদি তারা একে
অপরকে না জানে?

—
যদি তাই হয়, তাহলে তাদের
কি এখনো আলাদা পুরুষ
এবং মহিলা শৌচাগার
প্রয়োজন?



তারা আগে কি করছিল,
এবং তাদের বর্তমান চর্চা
কি?

—
তারা কি গ্রহণযোগ্য খুঁজে
পাবে?



নারী এবং পুরুষের
মধ্যে মিনিমাম
দূরত্ব কি পুরুষ
শৌচাগারের?



পাবলিক বা শেয়ারকৃত
পারিবারিক শৌচাগার
ব্যবহারের ব্যাপারে তাদের
প্রধান উদ্বেগ কি?

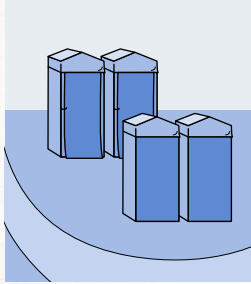
চিত্তা:

- অবস্থান?
- গোপনীয়তা?
- হয়রানি?
- আলোর ব্যবস্থা?
- তালা?
- অন্যদের সাথে
শেয়ার করা?



বাস্তবতা নিয়ে আলোচনা করুন

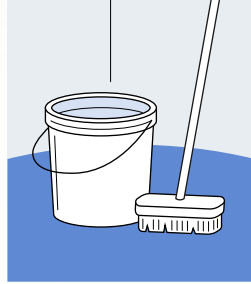
সম্প্রদায়ের সাথে



অবস্থান এবং নকশা

শৌচাগারের অবস্থান নির্ধারণ করার সময় ব্যবহারকারীদের সম্পৃক্ত করুন।

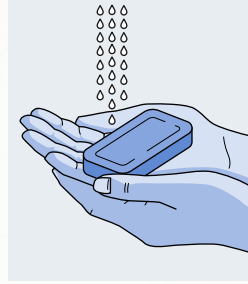
যেখানে সম্ভব, এছাড়াও ব্যবহারকারীদের মডেল এবং/অথবা ছবি দেখান যাতে তারা নকশা সম্পর্কে মন্তব্য করতে পারেন।



রক্ষণাবেক্ষণ

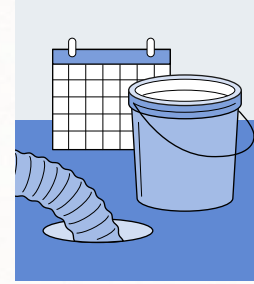
সাম্প্রদায়িক শৌচাগার পরিষ্কার এবং রক্ষণাবেক্ষণের জন্য কে রিস্পন হবে?

ওয়াশ কর্মীদের স্বল্প এবং দীর্ঘমেয়াদী জন্য সবচেয়ে যথাযথ রক্ষণাবেক্ষণ কৌশল নির্ধারণ করতে হবে, এবং একটি হস্তান্তর সম্পর্কে সচেতন হতে হবে



হ্যান্ডওয়াশিং

শৌচাগারের পর ব্যবহারকারীরা সাবান এবং পানি দিয়ে হাত ধোয়া নিশ্চিত করার সবচেয়ে ভালো উপায় কি?

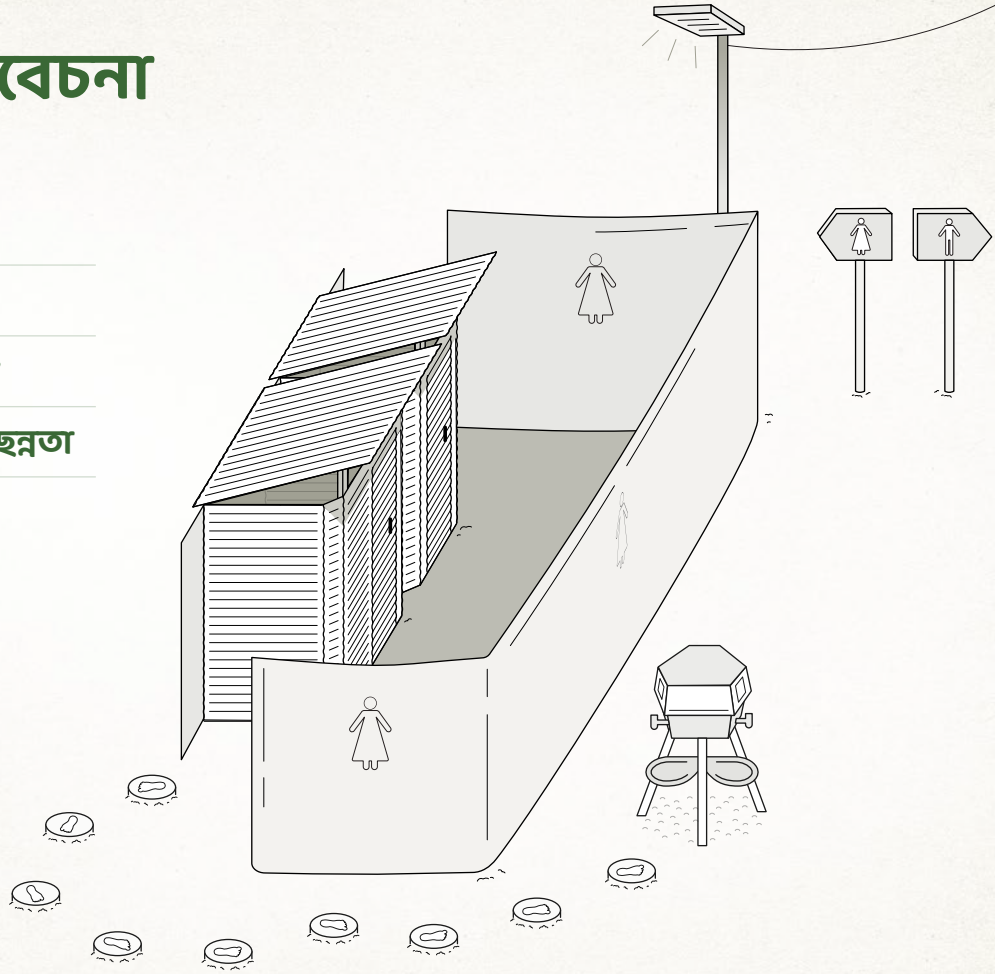


কার্যক্রম

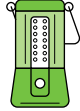
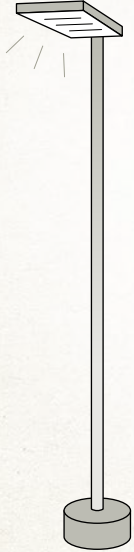
ভেবে দেখুন কত তাড়াতাড়ি শৌচাগার ভর্তি হবে, কিভাবে সেগুলো খালি করা হবে, এবং কোথায় ময়লা নিষ্কাশন করা হবে

নকশা বিবেচনা

- ✔ নিরাপত্তা
- ✔ গোপনীয়তা
- ✔ প্রবেশযোগ্যতা
- ✔ ঋতুস্রাব পরিচ্ছন্নতা
- ✔ ব্যবস্থাপনা (এমএইচএম)



নিরাপত্তা



আলোকসজ্জা

শৌচাগারে যাওয়ার সময়/ভেতরে যাওয়ার সময় এবং ভেতরে যাওয়ার সময় মানুষ যাতে নিরাপদ বোধ করে তা নিশ্চিত করার জন্য সবচেয়ে উপযুক্ত আলোকসজ্জা কি? আপনি কি ওভারহেড লাইটিং এমনভাবে রাখতে পারেন যা কালো ছায়া নিষ্ক্ষেপ এড়াতে পারে এবং ব্যবহারকারীর শিলালিপি আলোকিত করে না?



লক

এমনকি দ্রুত শুরু জরুরী অবস্থার মধ্যেও কি কোন কার্যকর অভ্যন্তরীণ তালা আছে? উচ্চতা কি প্রাপ্তবয়স্ক এবং শিশু উভয়ের দ্বারা ব্যবহার করা হয়?



অবস্থান & অ্যাক্সেস

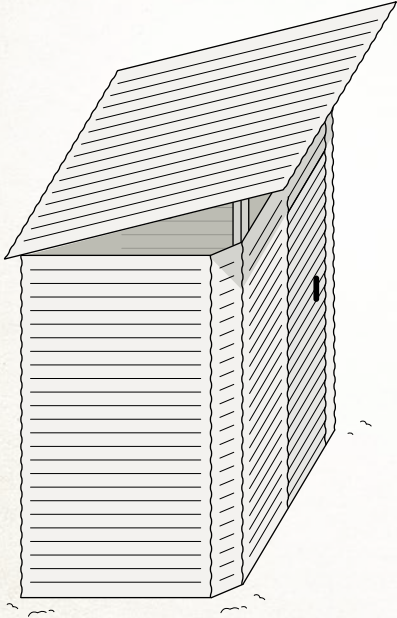
দূরত্ব, নিরাপত্তা, পরিষ্কার প্রবেশাধিকার এবং গোপনীয়তা চিন্তা করুন। অবস্থান কি মহিলাদের নিরাপদ বোধ করতে সক্ষম করে যখন তারা শৌচাগারে যাবে? (শৌচাগার একটি বাসস্থানের 50 মিটারের মধ্যে হওয়া উচিত, কিন্তু ব্যস্ত রাস্তায়)



পারিপার্শ্বিক পরিবেশ

বোপঝাড়ের এলাকা পরিষ্কার করুন যাতে সাপ এবং পোকামাকড় থাকতে পারে।

গোপনীয়তা



প্রাচীরের উচ্চতা

শৌচাগারের দেয়াল কি পূর্ণ গোপনীয়তা প্রদানের জন্য



প্রাচীর উপাদান

যদি প্লাস্টিক ব্যবহার করা হয়, তাহলে কি এর মাধ্যমে কাউকে দেখা যাবে? প্রয়োজন অনুযায়ী ক্ষতি এবং মেরামতের জন্য পরীক্ষা করুন।

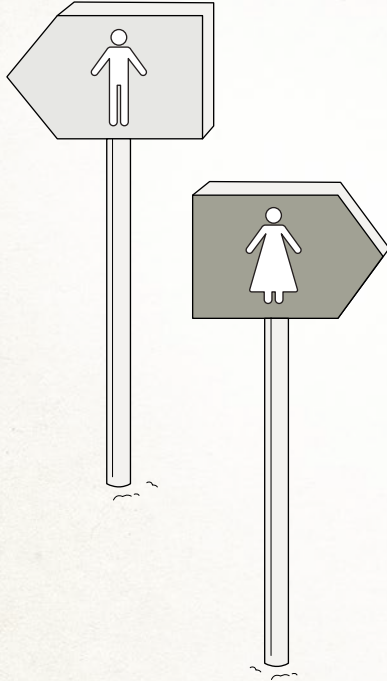


দরজা

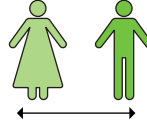
চিত্তা:

দরজায় কি কোন ফাঁক আছে?
ব্যবহারকারীর পা এবং মাথা কি লুকানো আছে?
এখানে কি সঠিকভাবে লাগানো তালা আছে?

গোপনীয়তা

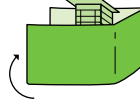


পুরুষ/নারী পৃথকীকরণ



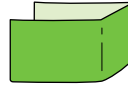
পুরুষ এবং নারী শৌচাগার কি একে অপরের থেকে অনেক দূরে? তাদের কখনোই ব্যাক-টু-ব্যাক হওয়া উচিত নয়। সাইনবোর্ড কি পরিষ্কার এবং কমিউনিটি দ্বারা সহজেই বোঝা যায়?

বিচক্ষণ প্রবেশদ্বার



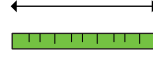
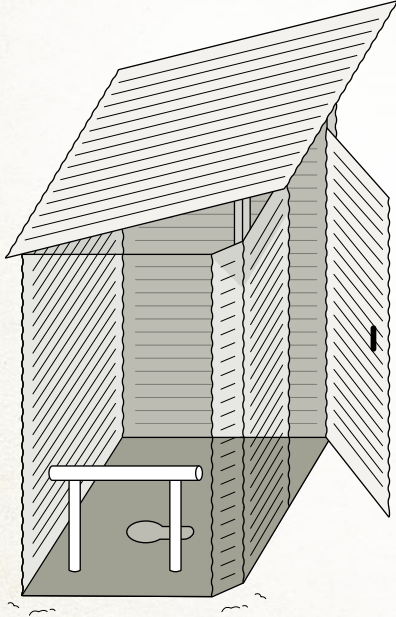
শৌচাগার গুলো কিভাবে বসানো যায় বা পরীক্ষা করা যায় যাতে মানুষ অপর্ষবেক্ষিত শৌচাগার এলাকায় প্রবেশ করতে পারে?

স্ক্রীন



যদি ব্যবহারকারীরা একটি পর্দা চান, তাহলে তাদের জিজ্ঞাসা করুন কি ধরনের এবং আকৃতি।

প্রবেশ্যতা



অভ্যন্তরীণ স্থান এবং দরজার প্রস্থ

কেউ কি একটি শিশুর সাথে প্রবেশ করার যথেষ্ট জায়গা আছে, অথবা পরিবারের একজন সদস্যের সাহায্যের প্রয়োজন?



প্রতিবন্ধী এবং বয়স্ক

সমাজের অসহায় সদস্যদের জন্য কি কোন বাধা আছে?

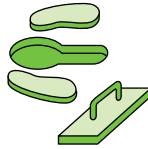


ছেলেমেয়েদের

উপযুক্ত সুবিধা ডিজাইন করতে ছেলে এবং মেয়েদের সাথে পরামর্শ করুন।

শিশু এবং শিশু:

ছোট শিশুদের মল সংগ্রহ এবং নিষ্পত্তি করার কোন নিরাপদ উপায় আছে কি?



গর্ত:

গর্তটা কি যথাযথ সাইজ? এর কি কোন কভার আছে?

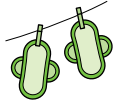
ঋতুশ্রাব পরিচ্ছন্নতা ব্যবস্থাপনা (এমএইচএম)



পরামর্শ

নারী এবং মেয়েদের সাথে তাদের বর্তমান চর্চা সম্পর্কে কথা বলুন।

তারা কি গ্রহণযোগ্য মনে করবে?
নিষিদ্ধ গুলো কি?



পুনঃব্যবহার করুন

নারীরা কিভাবে এমএইচএম উপাদান ধোয়া এবং পুনরায় ব্যবহার করতে পারে? এমএইচএম উপাদান ধোয়ার কোন উপায় আছে কি? এমএইচএম উপাদান শুকনো যাবে কি?

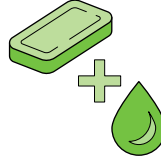
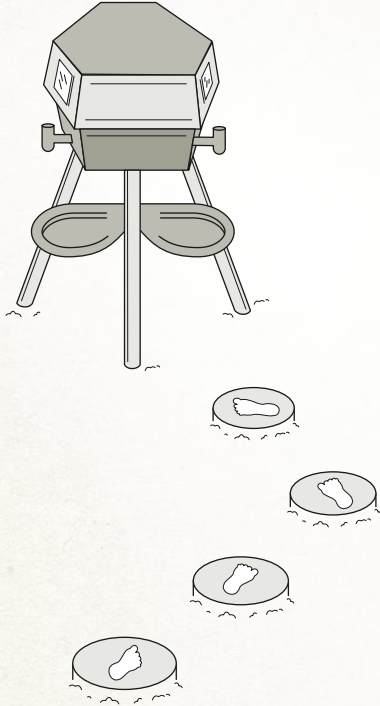


নিষ্পত্তি



যেখানে বিন সরবরাহ করা হয়, নিশ্চিত করুন যে একটি পূর্ণ নিষ্কাশন ব্যবস্থা বিবেচনা করা হয়।

হ্যান্ডওয়াশিং



অত্যাবশ্যক

সাবান এবং পানি উভয়ই কি পর্যাপ্ত? এগুলো কিভাবে রক্ষণাবেক্ষণ করা হয়?



হ্যান্ডওয়াশিং স্টেশনের ধরন

হাত ধোয়ার সমাধান কি সমাজ এবং পরিস্থিতির জন্য উপযুক্ত?

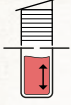


Nudges/উদ্দীপক

শৌচাগারের পর কিভাবে হ্যান্ডওয়াশিং উৎসাহিত করা যায়?

রঙ, আয়না, নোটিশ, এবং পায়ের ছাপ চিন্তা করুন।

অপারেশন ও রক্ষণাবেক্ষণ কার্যক্রম ব্যবস্থাপনা



পরিকল্পনা

ব্যবহারকারীর সংখ্যা দেখে, আপনি কি গণনা করেছেন যে গর্তটি পূরণ করতে কত সময় লাগবে? আপনি কি ডেসলজিং/ডিকমিশনিং এর পরিকল্পনা করেছেন?



ডেসলজিং

যদি ডেসলজিং এর পরিকল্পনা করা হয়, তাহলে গর্তটি কি সারিবদ্ধ এবং এটি কি একটি হোস বা প্লাম্ব অপসারণের জন্য সহজ প্রবেশাধিকার আছে?



শৌচাগার পরিষ্কার কিট

শৌচাগার পরিষ্কার কিট বিতরণ এবং যেখানে যথাযথ ব্যবহার করা হয় তা নিশ্চিত করুন। তাদের পরিবারের মধ্যে কিভাবে ভাগ করা হবে?



রক্ষণাবেক্ষণ

এক মাসের মধ্যে, অধিকাংশ প্লাস্টিক শীটিং সুপারস্ট্রাকচার ক্ষতিগ্রস্ত হবে। শৌচাগার গুলো এখনো ব্যবহার করা হচ্ছে তা নিশ্চিত করার জন্য নিয়মিত নজরদারি এবং মেরামত অপরিহার্য।



প্রতিপ্রদান/ফিডব্যাক

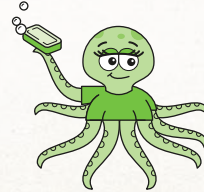
ক্ষতি/ নকশা সংক্রান্ত প্রতিবেদন এবং মতামত দিতে আপনি কোন সিস্টেম ব্যবহার করবেন? নিশ্চিত হয়ে নিন যে এই ব্যবস্থা নিরক্ষর সহ সবার কাছে সহজলভ্য।



“ যখন আমরা শুনেছি এবং
আত্মবিশ্বাসী বোধ করি যে
আমাদের উদ্বেগ শোনা হয়েছে
তখন শৌচাগার ব্যবহার করে
খুশি বোধ করুন। ”

প্রকল্প চক্র জুড়ে কমিউনিটি পরামর্শ
শৌচাগার যাতে ফিডব্যাকের সাথে খাপ খায়,
এবং মর্যাদাপূর্ণ, নিরাপদ এবং প্রবেশযোগ্য
সুবিধা প্রদান করা হয় তা নিশ্চিত করার জন্য
অত্যন্ত গুরুত্বপূর্ণ।

টেকসই স্যানিটেশন অ্যালায়েন্সের সহযোগিতায় অক্সফাম এই খাতের সুবিধার জন্য সর্বোত্তম
স্যানিটেশন অনুশীলন প্রচারের জন্য সানি টুইকস সিরিজ তৈরি করেছে। এটা সব এজেন্সির
উদ্দেশ্যে উত্পাদিত হয় ব্যক্তিগত চাহিদা অনুযায়ী মানিয়ে নেওয়া এবং ব্যবহার করার জন্য।



sustainable
sanitation
alliance